

Möte 20 maj 2017

Presentation av projektgruppen.	
Information om vad ÖP säger om PFO, vilka beslut som finns och vad detaljplaneringen kommer att innebära.	Information
Områdesindelning och tidplan	information
Information om VA-utbyggnationen	information
Övrigt	Frågestund



Värmdö kommun

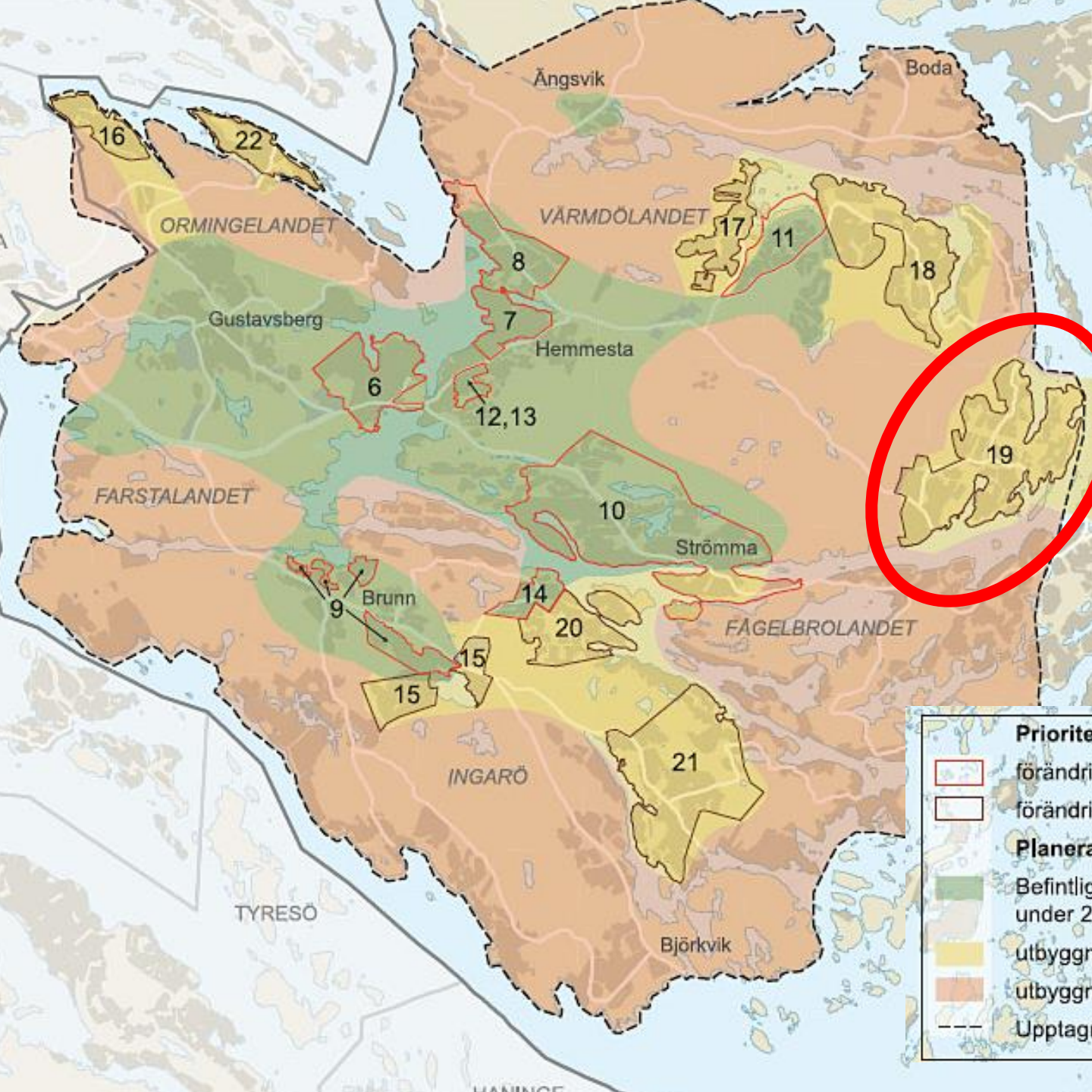
- Helena Gåije, projektledare
- Majken Elfström, enhetschef VA-utbyggnad och dagvatten
- Pär Engström, VA ansvarig



Konsultgruppen

- Åke Andersson, projektledare
- Johanna Wadhstorp, planarkitekt
- Åsa Vikdahl, exploateringsingenjör
- Linnea Vestin, exploateringsingenjör





Prioriterade förändringsområden:

- förändringar genomförs 2003 - 2015
- förändringar genomförs 2016 - 2025

Planerad utbyggnad av VA:

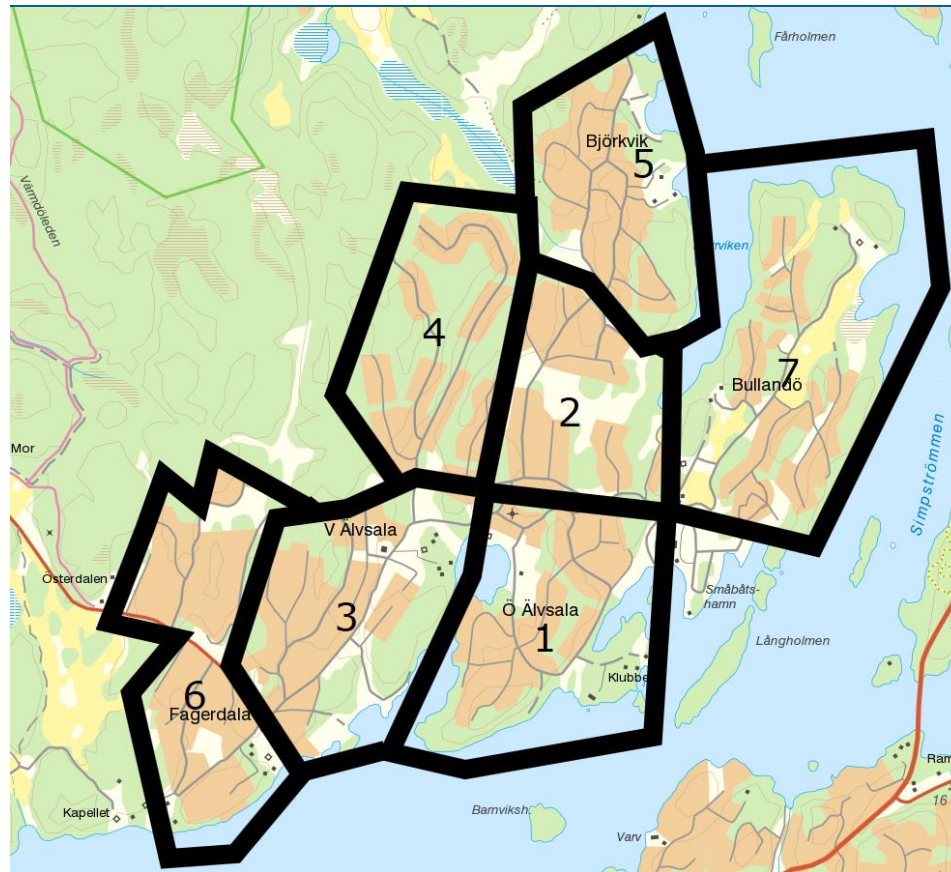
- Befintlig/planerad utbyggnad genomförs under 2003 - 2015
- utbyggnad genomförs under 2016 - 2025
- utbyggnad kan påbörjas efter 2025

Upptagningsområde Kåppala reningsverk

Områdesindelning

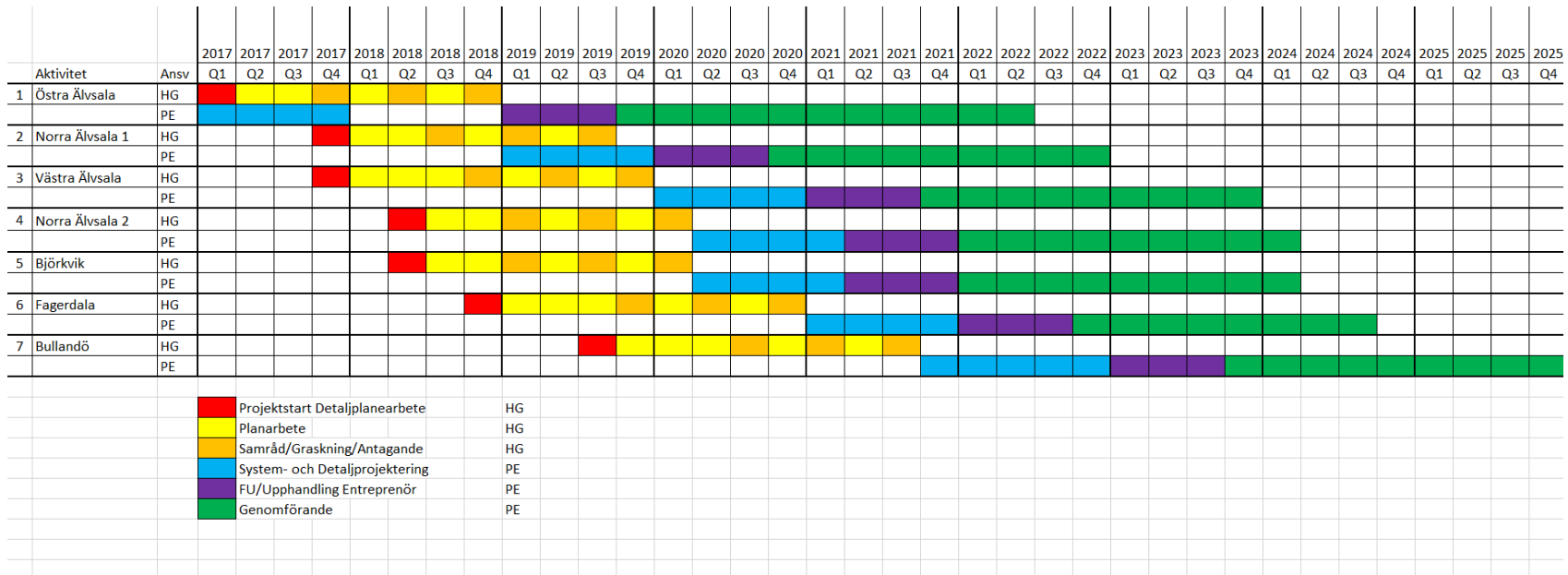


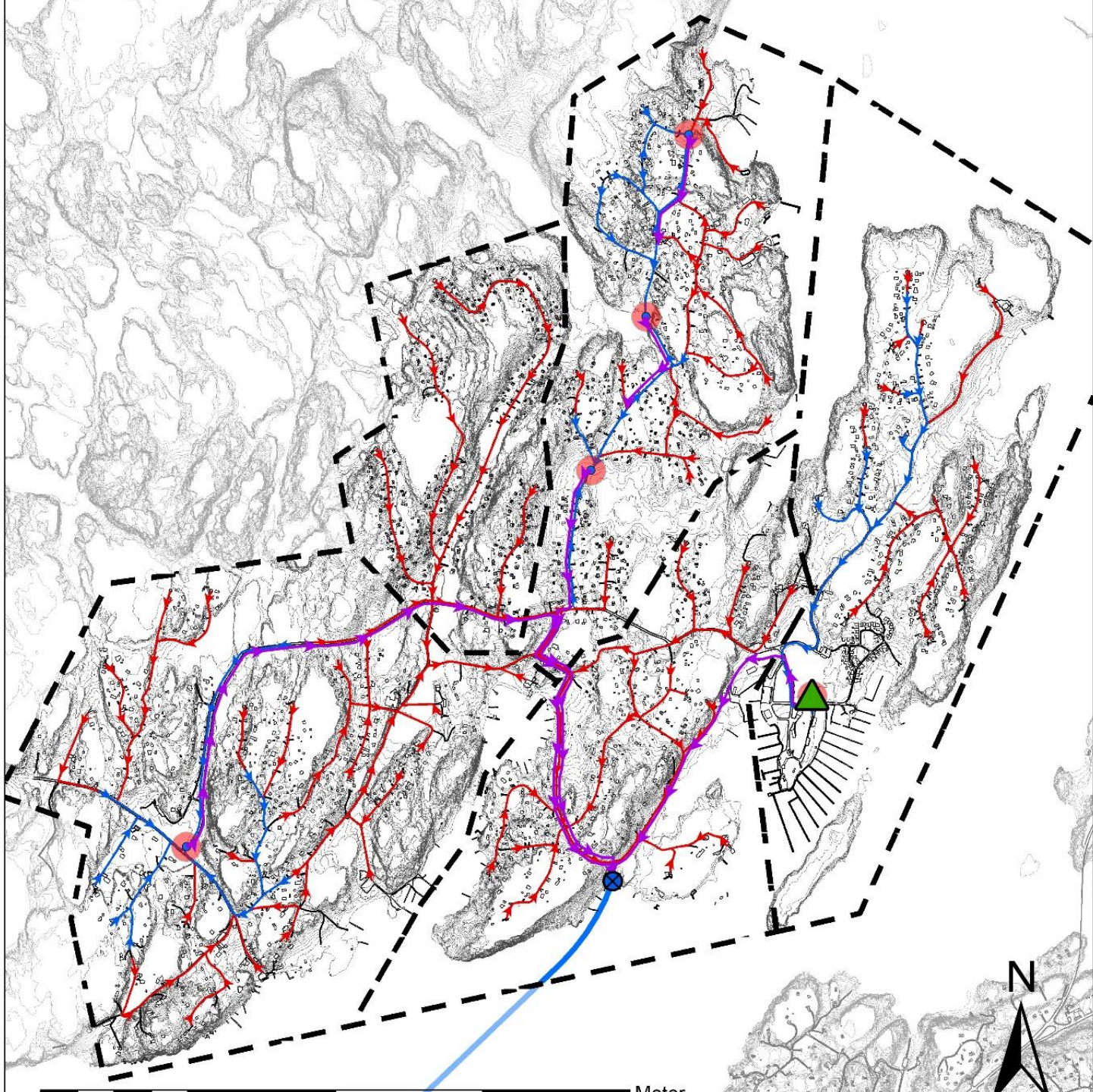
Turordning områdesindelning

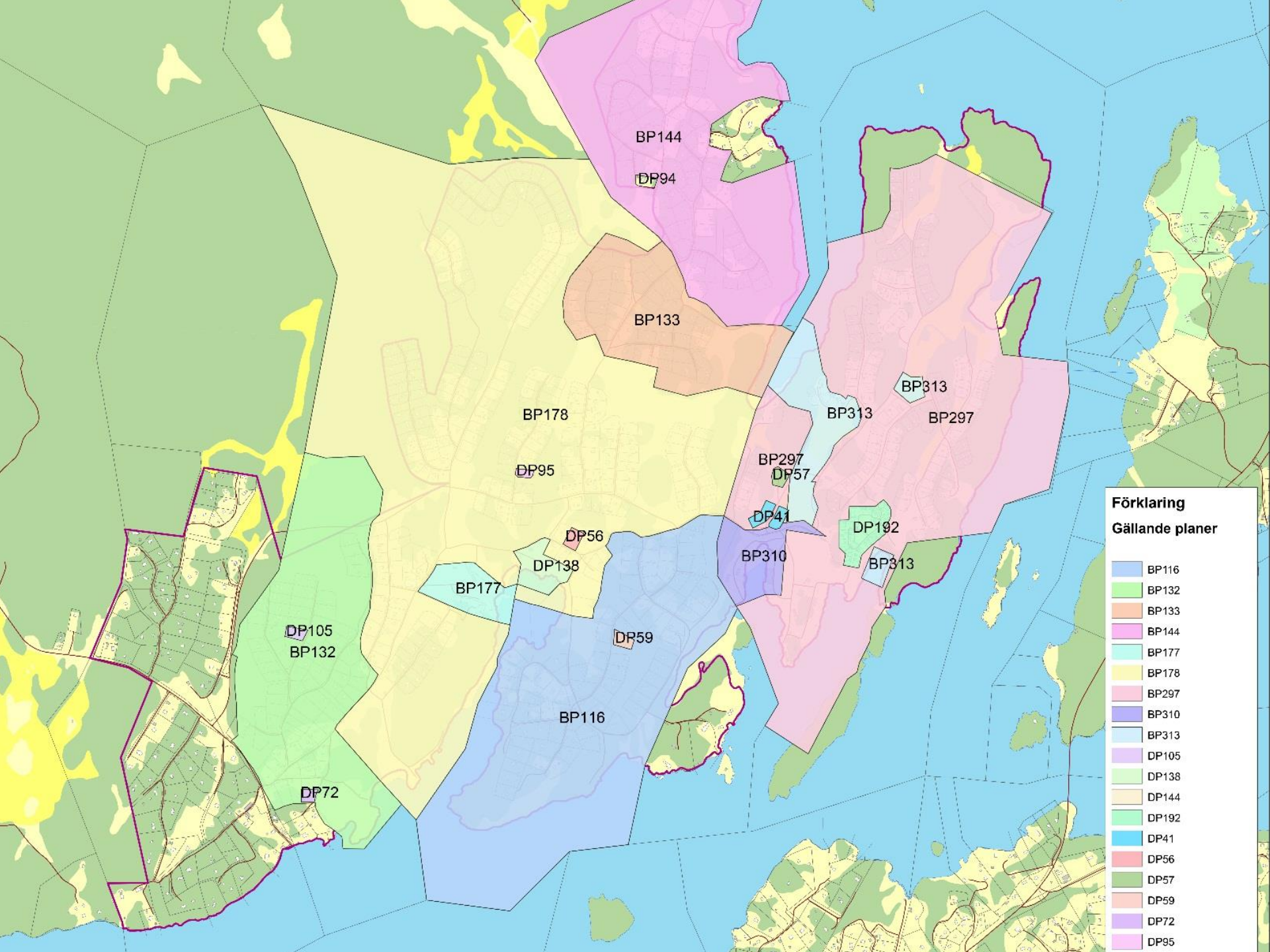


VÄRMDÖ KOMMUN

Preliminär tidplan

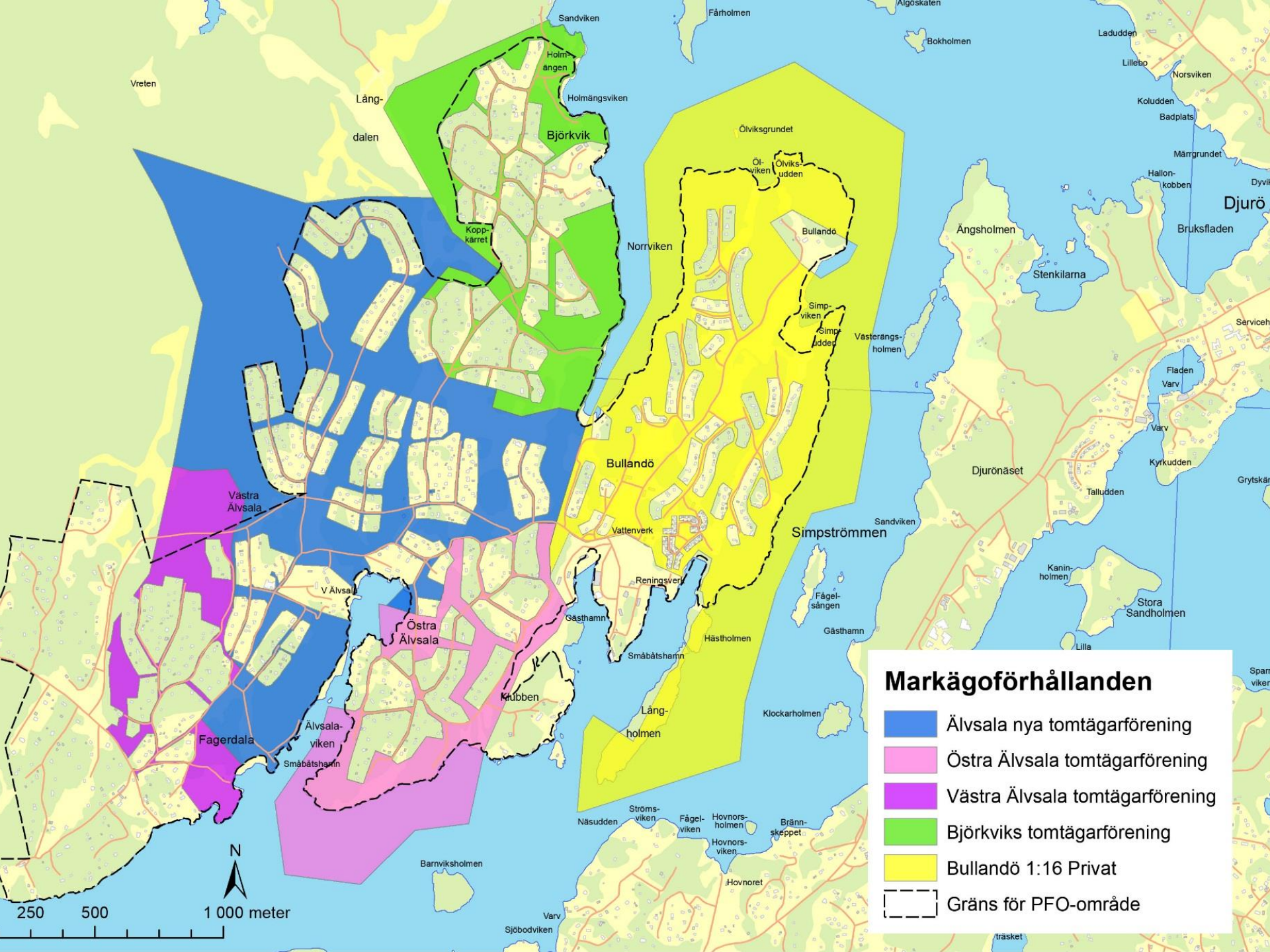






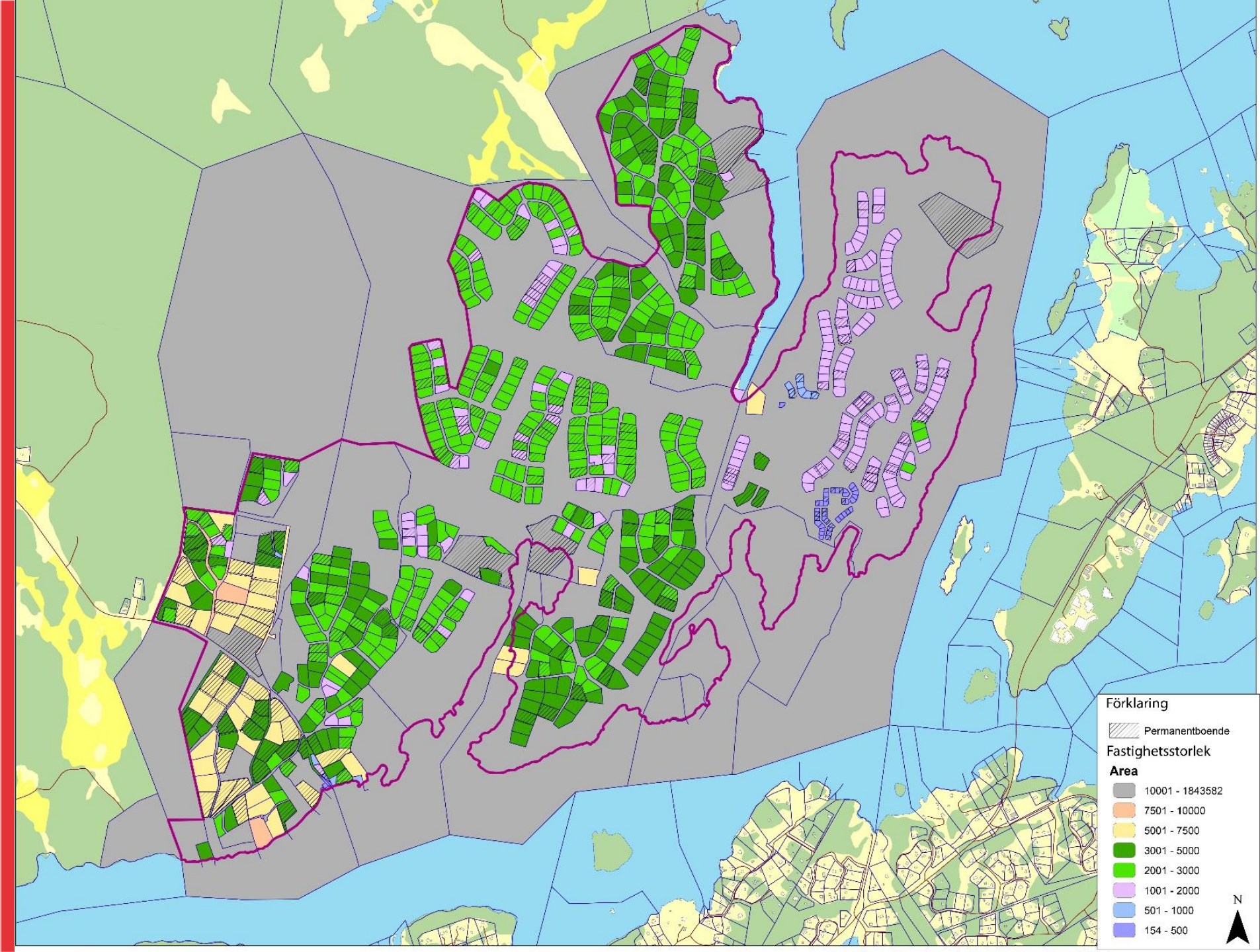
Förklaring
Gällande planer

- BP116
- BP132
- BP133
- BP144
- BP177
- BP178
- BP297
- BP310
- BP313
- DP105
- DP138
- DP144
- DP192
- DP41
- DP56
- DP57
- DP59
- DP72
- DP95



Markägoförhållanden

- Älvsjö nya tomtägarförening
- Östra Älvsjö tomtägarförening
- Västra Älvsjö tomtägarförening
- Björkviks tomtägarförening
- Bullandö 1:16 Privat
- Gräns för PFO-område



Förklaring

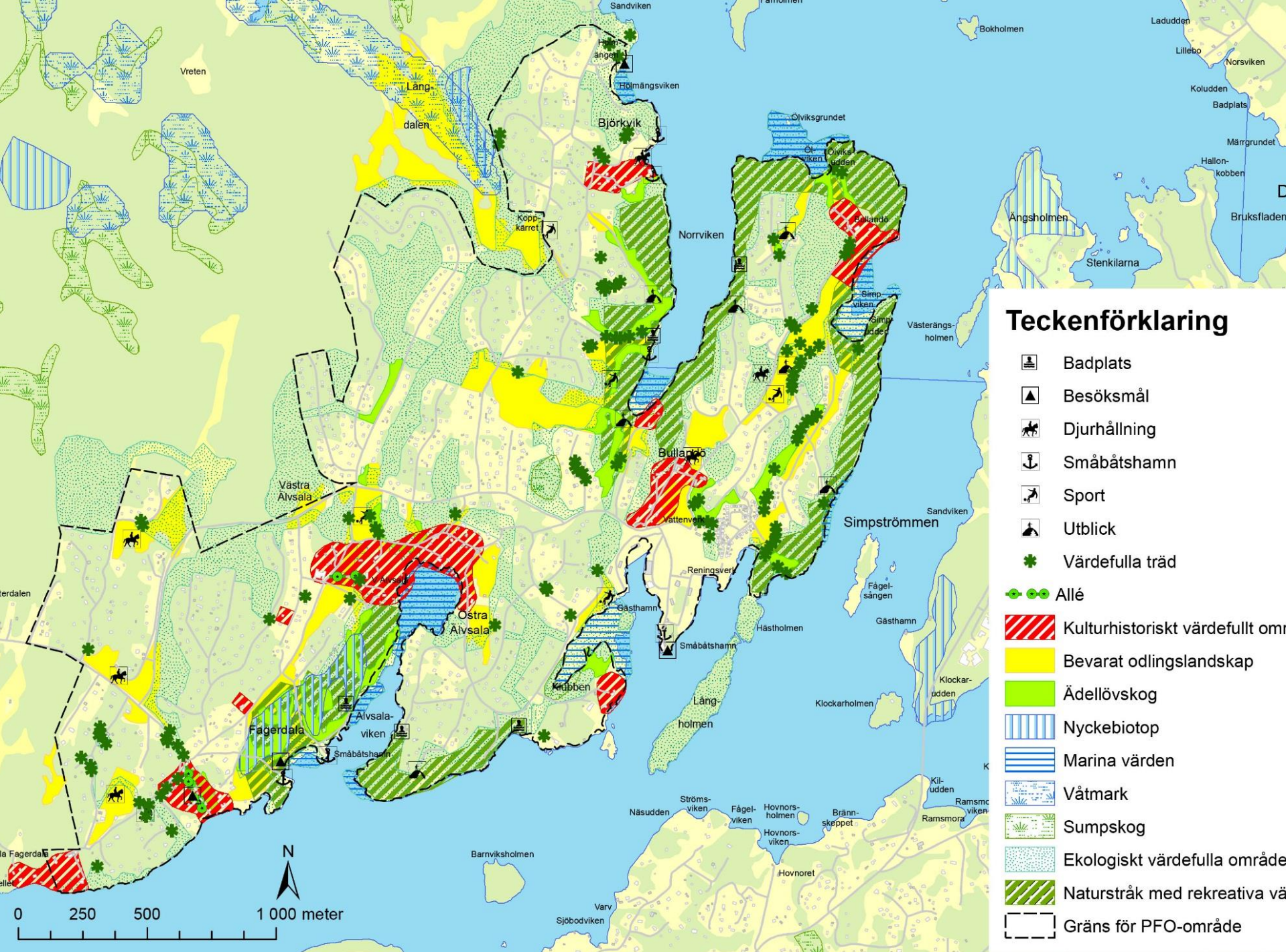
Permanently occupied

Fastighetsstorlek

Area

- 10001 - 1843582
- 7501 - 10000
- 5001 - 7500
- 3001 - 5000
- 2001 - 3000
- 1001 - 2000
- 501 - 1000
- 154 - 500





Teckenförklaring

-  Badplats
-  Besöksmål
-  Djurhållning
-  Småbåtshamn
-  Sport
-  Utblick
-  Värdefulla träd
-  Allé
-  Kulturhistoriskt värdefullt område
-  Bevarat odlingslandskap
-  Ädellövskog
-  Nyckebiotop
-  Marina värden
-  Våtmark
-  Sumpskog
-  Ekologiskt värdefulla område
-  Naturstråk med rekreativa värden
-  Gräns för PFO-område

0 250 500 1 000 meter

